



IRいしかわ鉄道

ICOCA

提示で

入館料の割引特典が受けられる

IRいしかわ鉄道ICOCAで、観光施設を周遊しよう!

平成29年4月15日(土)～平成29年7月14日(金)



兼六園



金沢城公園



県立美術館



県立歴史博物館



文化交流館



県伝統産業工芸館



金沢21世紀美術館



徳田秋聲記念館



金沢くらしの博物館



前田土佐守家資料館



金沢ふるさと偉人館



泉鏡花記念館



金沢市立安江金箔工芸館



金沢市立中村記念美術館



金沢能楽美術館



鈴木大拙館



寺島蔵人邸



室生犀星記念館

石川県の施設

IRいしかわ鉄道オリジナルデザインICOCA提示で入館料が割引となります。(本カード1枚につき、一人まで割引)

1 兼六園

金沢市兼六町 ☎076-234-3800
●開園時間 7:00～18:00 ●年中無休
日本三大名園の一つ。5代より歴代藩主が作庭し続けた広大な庭園は、「六勝」を兼ね備え、見る者を飽きさせません。

入館料
310円
割引
60円引

2 金沢城公園 (菱櫓・五十間長屋・橋爪門・統櫓・橋爪門)

金沢市丸の内 ☎076-234-3800
●入館時間 9:00～16:30 (入館は16:00まで)
●年中無休
菱櫓・五十間長屋・橋爪門 統櫓は、平成13年に120年ぶりに復元された金沢城公園のメーンスポット。内部のモニターには、コンピュータグラフィックスを用いて建物の構造が紹介されています。

入館料
310円
割引
60円引

3 県立美術館

金沢市出羽町 2-1 ☎076-231-7580
●開館時間 9:30～18:00 (入館は16:30まで)
●休館日 展示替期間
古九谷や前田家伝来の宝物など古美術から現代まで、石川県ならではの美術工芸品を展示。

常設展入館料
360円
割引
70円引

4 県立歴史博物館

金沢市出羽町 3-1 ☎076-262-3236
●開館時間 9:00～17:00 (展示室への入室は16:30まで) ●休館日 展示替期間
精巧なジオラマや大画面での迫力ある映像などにより、石川の歴史と文化を分かりやすく紹介。

常設展入館料
300円
割引
60円引

5 石川四高記念文化交流館

金沢市広坂 2-2-5 ☎076-262-5464
●開館時間 9:00～17:00 (展示室への入室は16:30まで) ●休館日 展示替期間
石川近代文学館(有料ゾーン)と石川四高記念館(無料ゾーン)を併設。石川県ゆかりの作家と学都金沢の歴史を紹介。

入館料
360円
割引
70円引

6 加賀本多博物館

金沢市出羽町 3-1 ☎076-261-0500
●開館時間 9:00～17:00 (入館は16:30まで)
●休館日 展示替期間
徳川家康重臣・本多正信の次男「本多政重」を初代とする本多家に伝来した、貴重な品々を展示している武家博物館。

入館料
400円
割引
50円引

7 金沢港大野からくり記念館

金沢市大野町 4丁目甲 2番 29 ☎076-266-1311
●開館時間 9:00～17:00 (入館は16:30まで)
●休館日 水曜日
幕末に金沢市大野町に住んだ奇才大野弁吉の業績を展示。いろいろな「からくり」の世界を体験できます。

入館料
300円
割引
50円引

8 銭屋五兵衛記念館

金沢市金石本町口 55 ☎076-267-7744
●開館時間 9:00～17:00 (入館は16:30まで)
●休館日 火曜日、5/1～11/30は無休
海の百万石と称された宮腰(現金石町)の豪商、銭屋五兵衛の業績と波乱に満ちた生涯を紹介。

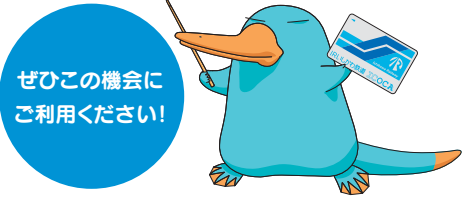
入館料
500円
割引
100円引

9 県立伝統産業工芸館

金沢市兼六町 1番 1号 ☎076-262-2020
●開館時間 9:00～17:00 (入館は16:45まで)
●休館日 第3木曜日
県内にある伝統的工芸品全36品目を展示。ユニークな企画展や様々な工芸体験を実施。

入館料
260円
割引
60円引

IRいしかわ鉄道 ICOCA® で 金沢市内・津幡町の文化、観光施設を周遊しよう!



IRいしかわ鉄道 ICOCA® を提示すると入館料の割引特典が受けられます

※IRいしかわ鉄道ICOCA以外のICOCAや他のICカードでは特典は受けられません。

IRいしかわ鉄道オリジナルデザイン ICOCA 提示で入館料が割引となります (本カード1枚につき、一人まで割引)

金沢市の施設

- | | | |
|--|--------------------|----------------------|
| 10 金沢 21 世紀美術館
金沢市広坂 1-2-1 ☎ 076-220-2800
●開館時間 展覧会ゾーン:10:00~18:00 (金・土曜日は20:00) 交流ゾーン (無料) 9:00~20:00 チケット販売は閉場30分前まで ●休館日 展覧ゾーン:月曜日 (祝日の場合は翌平日)、但し5/1は開館
現代アートを中心とした美術館で、金沢市の中心部に位置し、誰もがいつでも立ち寄れます。さまざまな出会いがあり、体験ができる、公園のような美術館です。 | 入館料 (コレクション展) | 入館料 (主催展) |
| | 360円
割引
80円引 | 1000円
割引
200円引 |
| 11 金沢能楽美術館
金沢市広坂 1-2-25 ☎ 076-220-2790
●開館時間 10:00 ~ 18:00 (入館は 17:30 まで)
●休館日 月曜日 (祝日の場合は翌平日)、展示替期間
加賀宝生に伝わる貴重な能面や能装束を収蔵展示している、日本で唯一の能楽専門美術館です。 | 入館料 | |
| | 300円
割引
50円引 | |
| 12 金沢ふるさと偉人館
金沢市下本多町 6-18-4 ☎ 076-220-2474
●開館時間 9:30 ~ 17:00 (入館は 16:30 まで)
●休館日 展示替期間
近代日本を支えた金沢ゆかりの偉人たちの生涯や業績を分野別に常設展示で紹介。 | 入館料 | |
| | 300円
割引
50円引 | |
| 13 中村記念美術館
金沢市本多町 3-2-29 ☎ 076-221-0751
●開館時間 9:30 ~ 17:00 (入館は 16:30 まで)
●休館日 展示替期間
茶道美術の名品や近世絵画、金沢の伝統工芸を展示。呈茶室では有料で抹茶を飲むことができます。 | 入館料 | |
| | 300円
割引
50円引 | |
| 14 鈴木大拙館
金沢市本多町 3-4-20 ☎ 076-221-8011
●開館時間 9:30 ~ 17:00 (入館は 16:30 まで)
●休館日 月曜日 (祝日の場合は翌平日)、展示替期間
金沢が生んだ仏教哲学者、鈴木大拙の考えや足跡を伝える施設。設計は国際的な建築家・谷口吉生氏。 | 入館料 | |
| | 300円
割引
50円引 | |
| 15 室生犀星記念館
金沢市千日町 3-22 ☎ 076-245-1108
●開館時間 9:30 ~ 17:00 (入館は 16:30 まで)
●休館日 展示替期間
金沢三文豪の一人、室生犀星の記念館。犀川近くの生誕地跡に建つ。企画展「犀星歳時記~春夏編~」開催中。 | 入館料 | |
| | 300円
割引
50円引 | |
| 16 泉鏡花記念館
金沢市下新町 2-3 ☎ 076-222-1025
●開館時間 9:30 ~ 17:00 (入館は 16:30 まで)
●休館日 展示替期間
金沢三文豪の一人、泉鏡花の世界を紹介。鏡花が育った街並の面影を色濃く残す地域に建てられています。 | 入館料 | |
| | 300円
割引
50円引 | |
| 17 前田土佐守家資料館
金沢市片町 2-10-17 ☎ 076-233-1561
●開館時間 9:30 ~ 17:00 (入館は 16:30 まで)
●休館日 展示替期間
「加賀八家」の一つ、前田土佐守家ゆかりの資料を展示。利家の妻まつ直筆書簡など、貴重な資料を所蔵。 | 入館料 | |
| | 300円
割引
50円引 | |
| 18 安江金箔工芸館
金沢市東山 1-3-10 ☎ 076-251-8950
●9:30 ~ 17:00 (入館は 16:30 まで)
●休館日 展示替期間
全国で唯一の金箔専門の博物館。製造道具・美術工芸品の展示とおし、金箔の世界に触れられます。 | 入館料 | |
| | 300円
割引
50円引 | |
| 19 徳田秋聲記念館
金沢市東山 1-19-1 ☎ 076-251-4300
●開館時間 9:30 ~ 17:00 (入館は 16:30 まで)
●休館日 展示替期間
金沢三文豪の一人で自然主義文学の大家、徳田秋聲を紹介。多くの遺品、直筆原稿等を展示しています。 | 入館料 | |
| | 300円
割引
50円引 | |
| 20 寺島蔵人邸
金沢市大手町 10-3 ☎ 076-224-2789
●開館時間 9:30 ~ 17:00 (入館は 16:30 まで)
●休館日 展示替期間
加賀藩士で画人でもあった寺島蔵人。邸内では寺島家ゆかりの書画工芸などを展示しています。 | 入館料 | |
| | 300円
割引
50円引 | |
| 21 金沢くらしの博物館
金沢市飛梅町 3-31 ☎ 076-222-5740
●開館時間 9:30 ~ 17:00 (入館は 16:30 まで)
●休館日 展示替期間
明治時代の洋風木造校舎を再利用、金沢の風物詩や料理、生活用品などを紹介しています。 | 入館料 | |
| | 300円
割引
50円引 | |
| 22 金沢卯辰山工芸工房
金沢市卯辰山町 10 ☎ 076-251-7286
●開館時間 9:00 ~ 17:00 (入館は 16:30 まで)
●休館日 火曜日 (祝日の場合は翌平日) 展示替期間
陶芸、漆芸、染、金工、ガラスの工芸作品や資料を展示しているほか、工房に在籍する技術研修者の制作活動も見学できます。 | 入館料 | |
| | 300円
割引
50円引 | |
| 23 金沢湯涌江戸村
金沢市湯涌荒屋町 35-1 ☎ 076-235-1267
●開園時間 9:00 ~ 17:30 (入園は 17:00 まで)
●休園日 火曜日 (祝日の場合は翌平日)
江戸時代の金沢城下町や加賀藩地域の民家を広く集め、公開。営まれたくらしを感じることができます。 | 入館料 | |
| | 300円
割引
50円引 | |
| 24 金沢湯涌夢二館
金沢市湯涌町 144-1 ☎ 076-235-1112
●開館時間 9:00 ~ 17:30 (入館は 17:00 まで)
●休館日 展示替期間
竹久夢二が汐乃と幸せな時を過ごした地、湯涌温泉。画家・詩人など多くの才能を持つ夢二の生涯と作品を紹介。 | 入館料 | |
| | 300円
割引
50円引 | |
| 25 金沢蓄音機館
金沢市尾張町 2-11-21 ☎ 076-232-3066
●開館時間 10:00 ~ 17:30 (入館は 17:00 まで)
●休館日 展示替期間
約600台の蓄音器とSPレコード約3万枚を所蔵。1日3回蓄音器の聴き比べを行っています。 | 入館料 | |
| | 300円
割引
50円引 | |

津幡町の施設

26 津幡ふるさと歴史館「れきしる」

河北郡津幡町字清水 1 番地 1 ☎ 076-288-2101
 ●開館時間 9:00 ~ 17:00 (入館は 16:30 まで)
 ●休館日 月曜日 (祝日の場合は直後の休日でない日) 展示替期間、年末年始
 加賀・能登・越中の三叉路を望む高台の津幡城跡に位置し、津幡町の文化財と記録を紹介しています。

入館料
100円 割引 無料

IRいしかわ鉄道オリジナルデザイン ICOCA® を手に入れよう!

IRいしかわ鉄道 ICOCA® が購入できる駅

金沢駅
営業時間 7:00~20:00
IRお客さまカウンター

東金沢駅
営業時間 7:20~19:30

森本駅
営業時間 7:10~19:30

津幡駅
営業時間 5:30~23:00

▶ IRいしかわ鉄道オリジナルデザイン ICOCA® のご購入はIRの駅窓口までお越しください。(発売は各駅の営業時間内に限ります。)

- ◎ ICOCA 定期券 をご購入の場合は、申込書へのご記入と通学証明書のご提出が必要です。
- ◎ 現在お使いの磁気定期券を ICOCA 定期券 に切り替える場合は、申込書へのご記入が必要です。
- ◎ こども ICOCA、こども ICOCA 定期券 をご購入の場合は、申込書へのご記入と公的証明書のご提示が必要です。



1枚 2,000円
 ICOCA 新規購入時には
 デポジット(カード発行預り金500円)が
 必要です。*カード返却時に返金

◎初回購入時 (2,000円の内訳) 1,500円初回チャージ 500円デポジット
 ← 列車のご利用やお買物にご利用可能 → ← カード発行預り金 →

※払いもどし時は、払いもどし手数料220円が必要です。
 ※IRいしかわ鉄道オリジナルデザイン ICOCA の機能は、JR西日本の ICOCA と同一です。