

J R 北陸本線（大聖寺駅～金沢駅間）、I R いしかわ鉄道線、J R 城端線（高岡駅～新高岡駅間）
4 月 15 日 I C O C A サービスご利用開始
～石川と富山が I C O C A でつながる～

I C カード乗車券「I C O C A」は、累計の発行枚数が 1,400 万枚を超え、サービス開始以降、多くのお客様にご利用いただいております。

J R 北陸本線（大聖寺駅～金沢駅間）と I R いしかわ鉄道線（金沢駅～倶利伽羅駅間）の各駅および J R 城端線（高岡駅～新高岡駅間）で 4 月 15 日からサービスを開始させていただきます。

これにより、J R 北陸本線大聖寺駅から I R いしかわ鉄道線、あいの風とやま鉄道線越中宮崎駅間を一枚の I C O C A でご利用いただけるようになるなど、石川と富山の鉄道をより便利にご利用いただけるようになります。

1. I C O C A のご利用について

(1) ご利用開始日

平成 29 年 4 月 15 日（土） ※始発列車よりご利用いただけます。




(2) 新たにサービスを開始するエリア

- ・ J R 西日本 大聖寺駅～金沢駅間、高岡駅～新高岡駅間（15 駅）
- ・ I R いしかわ鉄道 金沢駅※～倶利伽羅駅間（5 駅）※金沢駅は重複



(3) サービス内容

- ・すでにサービスを行っているあいの風とやま鉄道線（石動駅～越中宮崎駅間）に加え、上記のエリア内の各駅相互間を「I C O C A」でご乗車いただけるようになります。
- ・全国相互利用対象の I C カード乗車券「K i t a c a」「P A S M O」「S u i c a」「m a n a c a（マナカ）」「T O I C A」「P i T a P a」「はやかけん」「n i m o c a」「S U G O C A」もご利用いただけます。
- ・I C O C A 定期券のサービスも同時に開始します（一部区間を除く）。
※ご利用いただける区間については【別紙】を参照ください。

(4) 発売・チャージについて

- ・各社窓口で I C O C A、I C O C A 定期券を発売します。
※4 月 15 日（土）午前 5 時以降、各駅の営業開始時間より順次発売を開始します。
※J R 西日本ではみどりの窓口に加え、一部の自動券売機でも発売します。
- ・入金機や精算機、 マークのある自動券売機でチャージが可能です。

(5) その他

- ・全国にある  マークのある鉄道・バス・お店などにご利用いただけます。
※この  マークは交通系 I C カード全国相互利用のシンボルマークです。

2. 自動改札機のご利用について

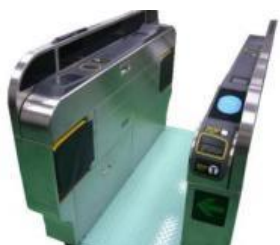
I C O C A エリアとなる各駅では I C カード乗車券をタッチするだけでお通りいただける自動改札機をご利用いただけます。このうち、小松駅、松任駅、金沢駅については、紙のきっぷや磁気定期券もご利用いただける基本型自動改札機を、その他の駅には I C 専用型自動改札機を設置します。基本型自動改札機は、紙のきっぷや磁気定期券に限り I C サービスに先駆けてご利用いただけます。

(1) 基本型自動改札機について

- ・平成29年4月1日(土)の始発列車よりご利用いただけます。
- ・設置箇所は、小松駅、松任駅、金沢駅の3駅です。
- ・紙のきっぷや磁気定期券をご利用いただく場合、基本型自動改札機にきっぷをお通しいただきます。
※裏が白色のきっぷ、細長い大きなきっぷ、車内でお求めになったきっぷはご利用いただけません。駅係員のいる通路をご利用ください。
- ※基本型自動改札機のない駅からのご乗車のお客さまも、降車時には基本型自動改札機をご利用ください。
- ※ICカード乗車券、ICOCA定期券については4月15日(土)よりご利用いただけます。

(2) IC専用型自動改札機について

- ・平成29年4月15日(土)の始発列車よりご利用いただけます。
- ・設置箇所は、新たにサービスを開始するエリアのうち、基本型自動改札機設置駅を除く各駅です。
- ・ICカード乗車券、ICOCA定期券をタッチしてお通りください。
※紙のきっぷや磁気定期券はご利用いただけません。



【基本型自動改札機イメージ】



【IC専用型自動改札機イメージ】

3. IRいしかわ鉄道オリジナルデザインICOCA発売について

IRいしかわ鉄道では、車両デザインをイメージしたオリジナルデザインICOCAを発売します。

(1) 発売開始日

平成29年4月15日(土)

(2) 発売箇所

金沢駅(IRお客さまカウンター)、東金沢駅、森本駅、津幡駅



【カードデザイン】

4. その他

4月15日(土)のICOCA利用開始当日には、金沢駅でセレモニー・イベント等を予定しております。

※セレモニーやイベントの詳細は決定次第お知らせいたします。

「Kitaca」は、北海道旅客鉄道株式会社の登録商標です。
「PASMO」は、株式会社パスモの登録商標です。
「Suica」は、東日本旅客鉄道株式会社の登録商標です。
「manaca(マナカ)」は株式会社名古屋交通開発機構及び株式会社エムアイシーの登録商標です。
「TOICA」は、東海旅客鉄道株式会社の登録商標です。
「PiTaPa」は、株式会社スルッとKANSAIの登録商標です。
「ICOCA」は、西日本旅客鉄道株式会社の登録商標です。
「はやかけん」は、福岡市交通局の登録商標です。
「nimoca」は、西日本鉄道株式会社の登録商標です。
「SUGOCA」は、九州旅客鉄道株式会社の登録商標です。

【お問合せ】

西日本旅客鉄道株式会社 金沢支社営業課	076-254-3017
IRいしかわ鉄道株式会社 総務企画部営業事業課	076-256-0560
あいの風とやま鉄道株式会社 運輸部営業課	076-444-1318